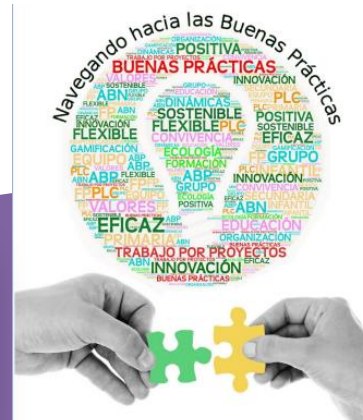


I JORNADAS DE APOYO
AL PROFESORADO
INNOVADOR

**NAVEGANDO HACIA LAS
BUENAS PRÁCTICAS**



"Biblionuba"

La Biblioteca del colegio "Onuba"

"Biblioteca Escolar"

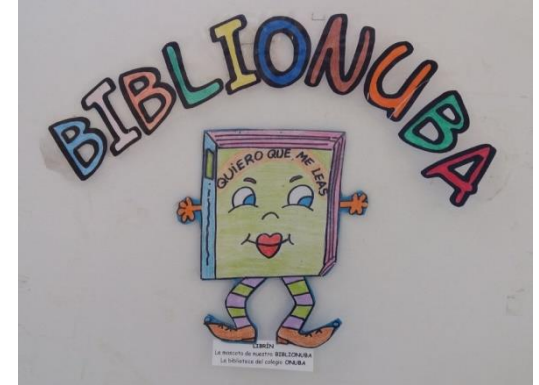
Curso 2016/2017

C.E.I.P. "Onuba" (Huelva)

1. NUESTROS ANTECEDENTES

➤ Nuestra Biblioteca empezó a funcionar durante el curso 2007-2008.

➤ Le pusimos nombre y buscamos nuestra mascota: “Librín”.



➤ Desde entonces, hemos catalogado, realizado espurgos, y hemos cambiado la ubicación de nuestra biblioteca tres veces.

➤ Es el lugar especial del centro en el que el alumnado, las familias y el profesorado se unen, colaboran y coordinan para realizar distintos tipos de actividades, encaminadas a fomentar la Competencia Lingüística, en todos sus ámbitos, de manera atractiva y motivante para todos

2. OBJETIVOS DEL PLAN LECTOR

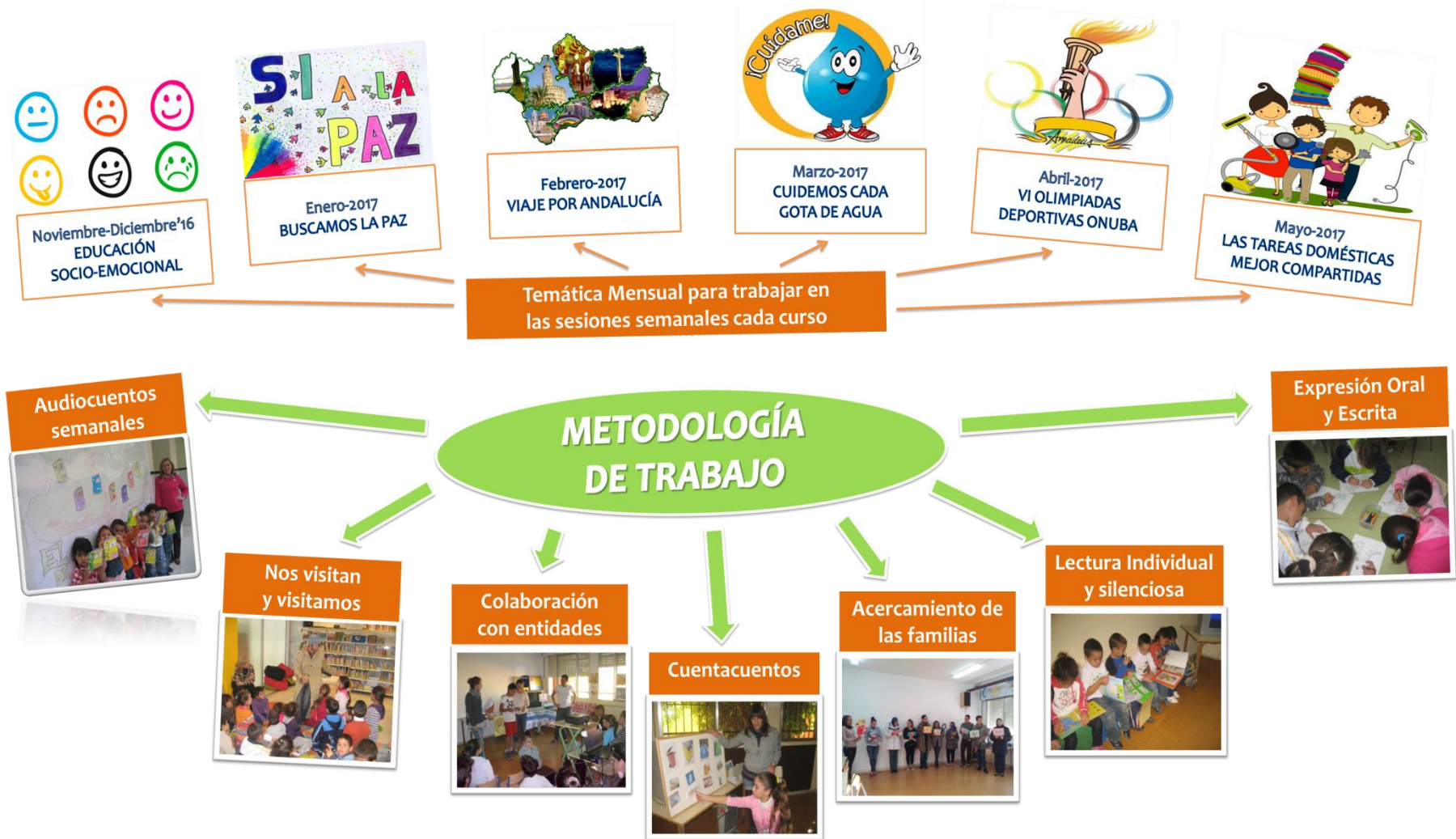
- Fomentar el gusto por la lectura de nuestro alumnado.
- Trabajar semanalmente las actividades de animación lectora
- Continuar con los audio cuentos semanales.
- Mejorar la expresión y comprensión oral y escrita.
- Trabajar coordinadamente con las familias y entidades .
- Contribuir al resto de planes y programas con materiales, espacio físico,...
- Dotar de los libros elegidos para el itinerario lector.

3. PROGRAMAS Y PLANES INTEGRADOS

➤ En nuestra biblioteca, se integra el trabajo coordinado con todos los planes y programas que se desarrollan en nuestro centro, ofreciéndoles materiales, espacio físico,...

- Proyecto Lingüístico de Centro.
- ComucicAcción.
- Familias Lectoras.
- Hábitos de vida saludable.
- Igualdad.
- Escuela “Espacio de Paz.
- Grupo de trabajo “Resolución de Conflictos”

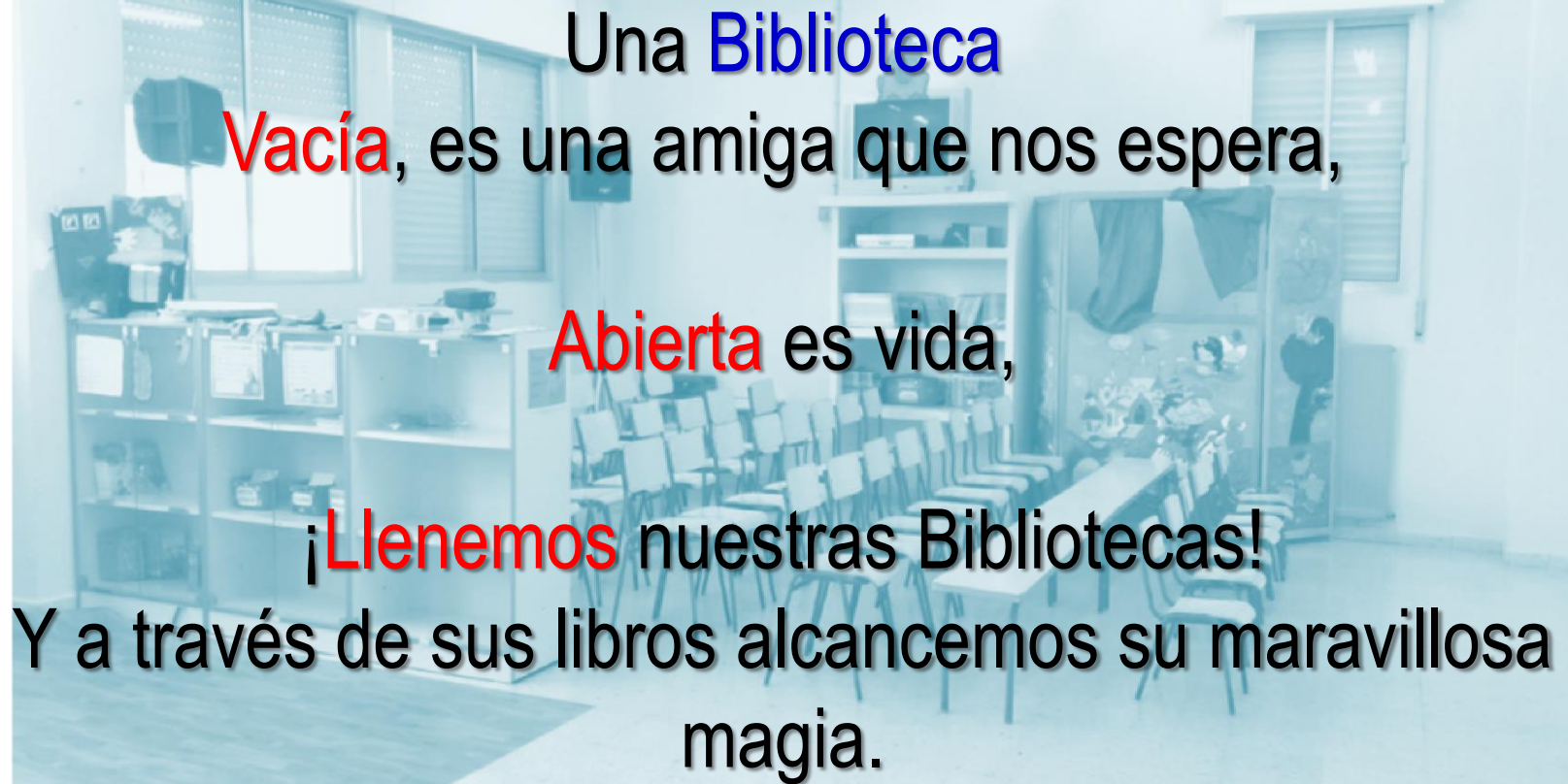
4. METODOLOGÍA DE TRABAJO



5. LOGROS Y DIFICULTADES

- Hay un mayor gusto por la lectura por parte de nuestro alumnado.
- Se ha producido un acercamiento de las familias para colaborar con las diferentes actividades que realizamos.
- El alumnado y el profesorado se siente muy satisfecho con el trabajo realizado.
- Proporciona materiales y espacio físico para el resto de planes y programas del centro.
- Han mejorado los resultados de nuestro alumnado en la Competencia Lingüística.
- Requiere esfuerzo, compromiso y tiempo de dedicación por parte de todos los maestros y maestras del centro.

6. CONCLUSIÓN



Una **Biblioteca**
Vacía, es una amiga que nos espera,
Abierta es vida,
¡**Lenemos** nuestras Bibliotecas!
Y a través de sus libros alcancemos su maravillosa
magia.